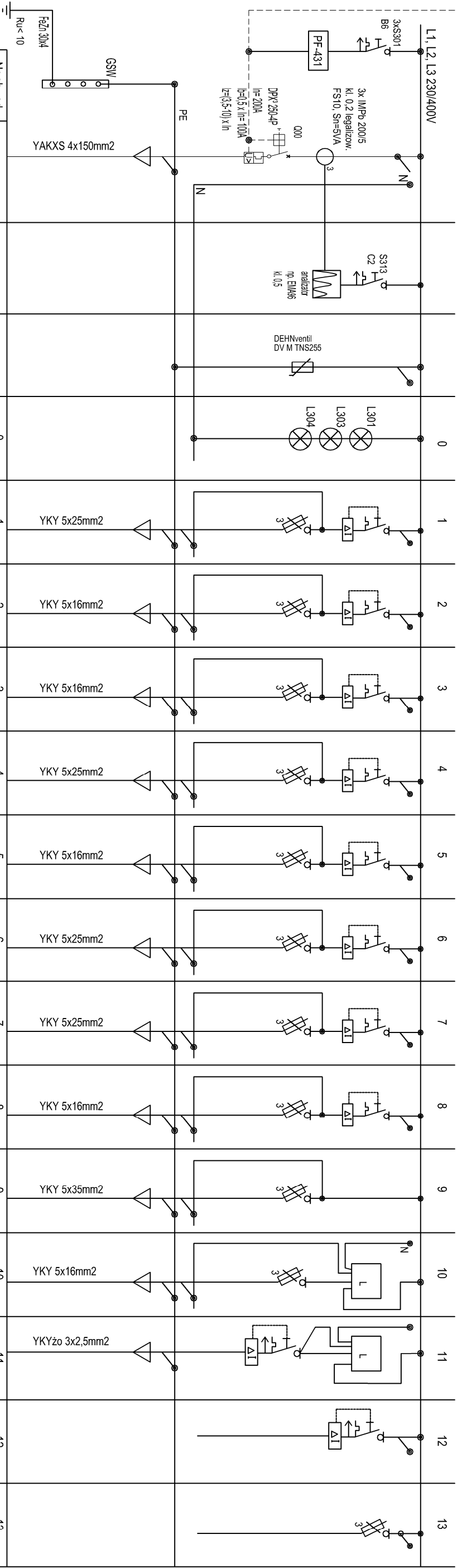
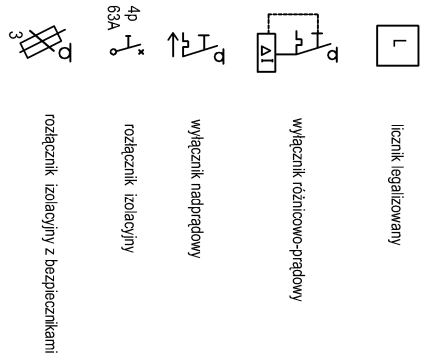


NKGs 3x1,5mm²
rura peschel fi 18



Nr obwodu	Zasilanie	Analizator parametrów sieci	Ochrona przepięciowa <4kV <2,5kV	sygnalizacja	Tablica T1	Tablica T2	Tablica T3	Tablica T4	Tablica T5	Tablica T6	Tablica T7	Tablica T8	Tablica T9	Oczyszczalnia ścieków	Przepompownia ścieków	rezewwna	rezewwna
				0	1	2	3	4	5	6	7	8	9	10	11	12	13
					YKY 5x25mm ²	YKY 5x16mm ²	YKY 5x16mm ²	YKY 5x25mm ²	YKY 5x16mm ²	YKY 5x25mm ²	YKY 5x25mm ²	YKY 5x16mm ²	YKY 5x35mm ²	YKY 5x16mm ²	YKY 3x2,5mm ²		
Moc kW	236,39			0,1	32,97	20,11	7,73	27,73	12,45	28,66	31,15	14,8	53,19	5,0	2,5		

TABLICA GTR



Ochrona dodatkowa przed dotykiem pośrednim
SAMOCZYNNIE WYŁĄCZENIE ZASILANIA
wg PN-IEC 60346-4-41

UKŁAD SIECI TNS

Tablica GTR
P_I=236,39kW
P_S=104,01kW
I_{obl}=157,7A

Projektowaną Główną Tablicę Rozdzielczą GTR wykonać jako rozdzielnicę naścienną, z osprzętem jak na schemacie. Tablica z drzwiami pełnymi, zamknięta na zamek z kluczem. Tablicę GTR montować pomieszczeniu 0,32, w miejscu pokazanym na planach instalacji elektrycznych wg rys. nr E.1. Montaż aparatury na szynach TH35. Wewnątrz za drzwiami, umieścić schemat jednokreskowy tablicy. Orientacyjne minimalne wymiary rozdzielni 600x1700x300mm (szer. x wys. x gł.).

Projekt	Projekt ROZBUDOWA BUDYNKU SZKOŁY PODSTAWOWEJ W MIEJSCOWOŚCI ŻUKOWO, GMINA ŚLAWNO		
Adres	ŻUKOWO, GMINA ŚLAWNO, DZ. NR 116/4		
Faza	PROJEKT BUDOWLANY ZMIENNY	Data	Nr projektu
		LIPIEC 2014	14006
Inwestor			
GMINA ŚLAWNO UL. M.C. SKŁODOWSKIEJ, 76-100 ŚLAWNO			
Nazwa rysunku			
GŁÓWNA TABLICA ROZDZIELCZA GTR SCHEMAT JEDNOKRESKOWY			
Główny projektant		Sprawdzający	
Jacek Kudlicki 48/52/76		mgr inż. Marek Kudlicki ZAP/0123/PDDE/13	
Branża		Format	Rozwzga
ELEKTRYCZNA			E.4